

# Solarimeter SL 200

CE

## Technické údaje

### SL 200 Instrument

Merací rozsah (solar irradiation).....	od 1 W/m <sup>2</sup> do 1300 W/m <sup>2</sup>
Mer. rozsah pre energet. expozíciu.....	od 1 Wh/m <sup>2</sup> do 500 kWh/m <sup>2</sup>
Frekvencia merania.....	2 / s
Presnosť.....	5% z hodnoty
Výpočet frekvencie (W/m <sup>2</sup> ).....	1 / min (priemer z 60 sekúnd)
Kapacita merania (Wh/m <sup>2</sup> ).....	31 dní – 44640 uložených mer. Bodov
Rýchly dowload údajov.....	1000 údajov / sekundu
Detekcia.....	hodnoty mimo rozsah a poruchu snímača
Prevádzkové podmienky.....	od -10°C do +50°C
Teplota skladovania.....	od -10°C do +55°C
Rozmery skrinky.....	58 x 120 x 33 mm
Autonómia batérie.....	viac než 72 hodín pri nepretržitom móde,
Napájanie.....	3 LR3-AAA batérie
Elektronika.....	digitálna
Electronic board.....	Varnish
Konformita.....	podľa smernice RoHS



### Solárny článok

Spektrálna odozva.....	od 400 do 1100 nm
Nominálna selektivita.....	100mv pre 1000W/m <sup>2</sup> *
Odozva pre uhol.....	upravená až do 80°
Teplotný koeficient.....	+0,1%/°C
Efektívna plocha.....	1 cm <sup>2</sup>
Prevádzkové podmienky.....	od -30°C do +60°C
Závislosť na vlhkosti.....	100% RH
UV výkon.....	výborný (PMMA filter)
Mode.....	photovoltaic
Materiál.....	polycrystallin silicon
Front face.....	translucent PMMA
Tesnosť.....	Polyuretánové puzdro v PMMA a polyacetal
Hmotnosť článku.....	60 g
Rozmery článku.....	30 x 32 mm
Dĺžka kábla.....	1,25 m (odpojiteľný)

\* SL200 je dodávaný s kalibračným certifikátom podľa WRR (World Radiometric Reference).

\*\* Timed : duration of dataset is expressed in DD/HH/MM/SS



Prenosný autonómny solarimeter môže merať solárny výkon inštalovaných solárno-termálnych zariadení:

- **Meranie a kontrola solárnej energie vo W/m<sup>2</sup>**  
(instantaneous, (okamžité, priemer, min./max. Hodnoty, funkcia HOLD (zadržanie hodnoty))
- **Výpočet energetickej expozície v Wh/m<sup>2</sup>**  
pre časový dátový súbor\*
- **Uloženie priemerných hodnôt**  
energie a vypočítanej energetickej expozície každú minútu
- **Uložené údaje môžu byť zobrazené na displeji a grafická funkcia**  
umožňuje rýchlu interpretáciu meracieho súboru.

## SL 200

Jednoduché používanie, pre okamžitú informáciu. Analýza slnečného svetla na mieste, krátkodobu aj dlhodobu.

Voľba pre vyhodnotenie generovanej elektrickej energie, optimálnej orientácie solárnych panelov a výkonu. Vyhodnotenie termálnych a fotovoltických vlastností generátorov. Ukladanie nameraných priemerných údajov v intervale 1 minúta. Jednoduché použitie uložených údajov. Čítanie a grafické zobrazenie údajov za 24 hodín pomocou softvéru.



## Popis

- ① ② ③ Funkčné klávesy
- ④ Vymazanie a podsvietenie
- ⑤ Screen key
- ⑥ On/Off key



## 1. Meranie

Okamžité  $W/m^2$  → 756  $W/m^2$

Max. hodnota → max. 757

Min. hodnota → min. 6

Pause - Hold → Inst →

Okamžité  $W/m^2$  → Irr: 369  $W/m^2$

Priemer  $W/m^2$  → M: 332  $W/m^2$

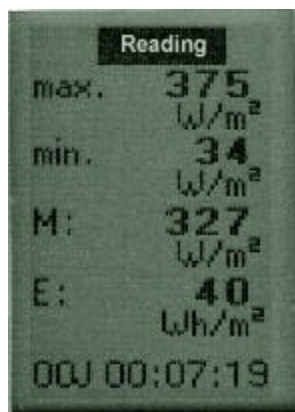
Energetická expozícia → E: 7  $Wh/m^2$

Čas → 18:45:07

Trvanie → 00:01:20

En: ▶

## 2. Hodnoty



Všeobecné hodnoty



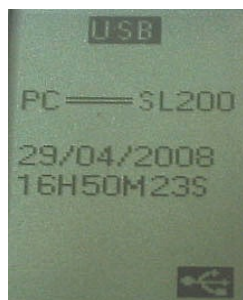
Časové uložené hodnoty



Grafické zobrazenie hodnôt 00H /24H

Rolovaním  
je možné zobrazit'  
nasledujúcu periódu  
00H-24H

## 3. Prenos



## Dodávaný s ...

Transportný kufrík s výplňou  
Mini-USB prepojovací kábel  
3 LR3-AAA batérie  
CD-ROM s návodom, softvérom pre nastavenie,  
prenos údajov.  
Kalibračný certifikát

## Príslušenstvo

Stojan  
Upevňovacia sada pre panely  
Predĺženie : 5m, 10m alebo iné  
Adaptér pre napájanie



[www.kimo.fr](http://www.kimo.fr)

EXPORT DEPARTMENT

Tel : + 33. 1. 60. 06. 69. 25 - Fax : + 33. 1. 60. 06. 69. 29

e-mail : [export@kimo.fr](mailto:export@kimo.fr)

