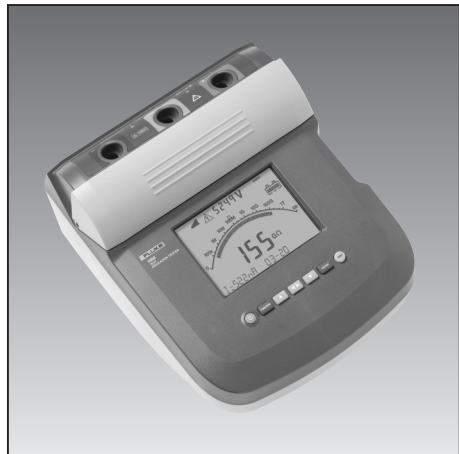


# MĚŘIČE IZOLAČNÍCH ODPORŮ

## FLUKE 1550C/1555



Fluke 1555



Příslušenství verze /KIT

### Údaje pro objednávku:

Fluke 1550C	FL.3665021
Fluke 1550C/KIT	FL.3665127
Fluke 1555	FL.3665056
Fluke 1555/KIT	FL.3665111

### Součást dodávky:

Fluke 1550C / 1555	1 ks
Měřicí vodiče + hroty	3 ks
Krokosvorky	3 ks
Návod + CD	1 ks
Software FlukeView Forms Basic	1 ks
Kabel pro připojení k PC	1 ks
Brašna	1 ks
Napájecí kabel	1 ks
Navíc u verze 1555	
Odolné krokosvorky	3 ks
Navíc u verze /KIT	
Certifikát o kalibraci	1 ks
Kufr s IP67	1 ks
Odolné krokosvorky	3 ks

### Charakteristika

- Digitální tester izolačních odporů do 1 T $\Omega$  (1550) a 2 T $\Omega$  (1555)
- Zkušební napětí 250 V / 500 V / 1000 V / 2500 V / 5000 V
- Zkušební napětí 10 000 V pouze u přístroje Fluke 1555
- Měření odporu od 200 k $\Omega$
- Možnost nastavení testovacího napětí od 250 V do 1000 V v krocích po 50 V a od 1000 V do 10 000 V v krocích po 100 V
- Automatický výpočet **dielektrické absorpce (DAR)** a **polarizačního indexu (PI)** bez nutnosti dalšího nastavování
- Měření a upozornění na externí napětí 1100 V AC / DC
- Funkce lineárního náběhu 100 V/s pro měření průrazů
- Časovač s možností nastavení až 99 minut pro časové zkoušky
- Velký digitální LC displej s bargrafem usnadňující odečítání
- Měření lze ukládat do 99 paměťových míst, s uživatelsky definovaným označením
- Možnost přenosu naměřených hodnot do PC pomocí USB- IR. Součástí dodávky je také SW FlukeView Forms Basic
- Dlouhá životnost baterie umožňuje provést více než 750 měření
- Bezpečnostní kategorie CAT III / 1 000 V, CAT IV / 600 V

### Technická data

#### Zobrazení:

LC displej, 75 x 105 mm

#### Měření izolačních odporů

Zkušební napětí/rozsah:

250 ... 1 000 V v krocích po 50 V  
1 000 ... 10 000 V v krocích po 100 V

250 V	0,25 M $\Omega$ ... 50 G $\Omega$
500 V	0,50 M $\Omega$ ... 100 G $\Omega$
1 000 V	1,00 M $\Omega$ ... 200 G $\Omega$
2 500 V	2,50 M $\Omega$ ... 500 G $\Omega$
5 000 V	5,00 M $\Omega$ ... 1 T $\Omega$
10 000 V	10,0 M $\Omega$ ... 2 T $\Omega$

±5% nebo ±20% podle rozsahu

Fluke 1555 navíc

Typ. přesnost:

#### Měření napětí

Rozsah:

30...1100 V AC/DC

Typ. přesnost:

±(15% + 2V)

#### Měření svodových proudů

Rozsah:

1 nA...2 mA

Typ. přesnost:

±(20 % + 2 nA)

#### Měření kapacity

Rozsah:

0,01...20  $\mu$ F

Typ. přesnost:

±(15% + 2V)

#### Elektrická bezpečnost:

EN 61010-1, EN 61557 části 1 a 2  
CAT III / 1 000 V, CAT IV / 600 V

#### Napájení:

12 V olověná dobíjecí baterie 2,6 Ah

#### Provozní teplota:

-20 °C ... 50 °C

#### Skladovací teplota:

-20 °C ... 65 °C

#### Stupeň krytí:

IP 40

#### Rozměry:

170 x 242 x 330 mm

#### Hmotnost:

cca. 3,6 kg